

PROJEKTbeschreibung

Kernsanierung der alten Schule in Dortmund-Mengede

Ziel der Sanierung ist der Umbau der ehemaligen, schon lange leer stehenden Schule in Dortmund-Mengede zur Weiterbildungsschule.

Die Tragwerksplanung für folgende Ingenieurleistungen wurde erbracht:

Dachgauben: Um die Räume im Dachgeschoss besser gestalten zu können, werden 4 Dachgauben errichtet. Bestandspläne des alten Zustands wurden erstellt.

Ziegeldecke: Die vorhandene Holzbalkendecke wird durch eine neue Ziegeldecke ersetzt.

Balkone: Es werden 4 Balkone im Dachgeschoss und Obergeschoss angebracht.

Aufzug und Treppe

Es wird ein neuer Aufzug im Treppenbereich erstellt. Die Treppen und die Podeste werden entsprechend angepasst.

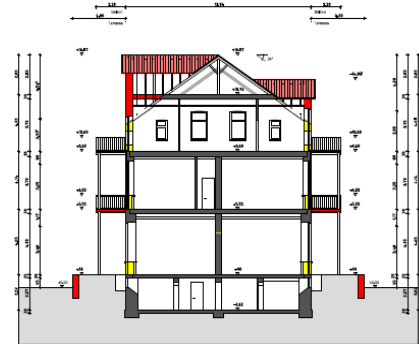
Herstellkosten: ~ 100.000 €

Planungs- und Ausführungszeitraum: 2011 – 2012

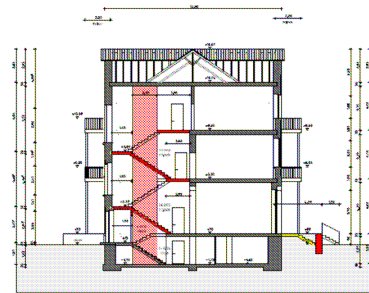
Auftraggeber: Grieseler GmbH



ANSICHT NORD



SCHNITT B-B



SCHNITT A-A

GRUNDRISS DACHGESCHOSS
 M 1 : 50

Detail A
 Detail B

Detail D
 Detail E

SCHNITT B - B

Detail F Pos.19 Streben

SCHNITT A - A
 SCHNITT E - E
 Detail C

SCHNITT C - C
 SCHNITT D - D

ANMERKUNG
 Es sind im gesamten Bereich der Dachstuhlkonstruktion alle Bauteile mit einer Schutzschicht zu versehen.
 Überprüfen Sie die Ausführung der Details, insbesondere die Ausführung der Stützen, auf die Einhaltung der Maßstäbe.
 Alle Bauteile sind mit einer Schutzschicht zu versehen.
 Die Ausführung der Details ist im Anhang zu finden.

Projektname	Umbau "Alte Schule" in Dortmund-Mengede
Auftraggeber	Grieseler GmbH
Projektstand	Tragwerksplanung - Dachstuhlumbau
Skala	1:50
Blatt	1 von 1