

## PROJEKTbeschreibung

### Erftverband – Umgestaltung des Roitzheimer Absturzes in Euskirchen

Im Rahmen der Wiederherstellung der ökologischen Durchgängigkeit der Erft ist der Absturz Roitzheim umgestaltet worden.

Das Absturzbauwerk, die Ufermauern und die Sohlbefestigung des Gewässers wurden gemäß Planung zurückgebaut und unter ökologischen Gesichtspunkten neu gestaltet.

Zur Aufwertung des sich im Uferbereich befindenden kleinen Parks ist das Gewässer im Oberwasser durch eine leichte Mäandrierung ausgeweitet worden, sodass ein Flachufer entstanden ist.

Zur Erhöhung der Strukturvielfalt wurde die Gewässer- sohle rau gestaltet, sodass wasserstandsunabhängig Ruhe- zonen für Fische und auch Wasservogel geschaffen worden sind.

Gleichzeitig ist die Hochwassergefährdung des dicht bebauten Ufers während der Planung betrachtet worden, sodass nach der ökologischen Umgestaltung eine Ver- ringerung des Hochwasserrisikos die Folge ist.

Der Absturz Roitzheim hatte eine Sohldifferenz von ca. 1,30 m. Diese Höhendifferenz ist durch eine gleich- mäßige Sohlgleite von etwa 75 m naturnah umgesetzt worden.



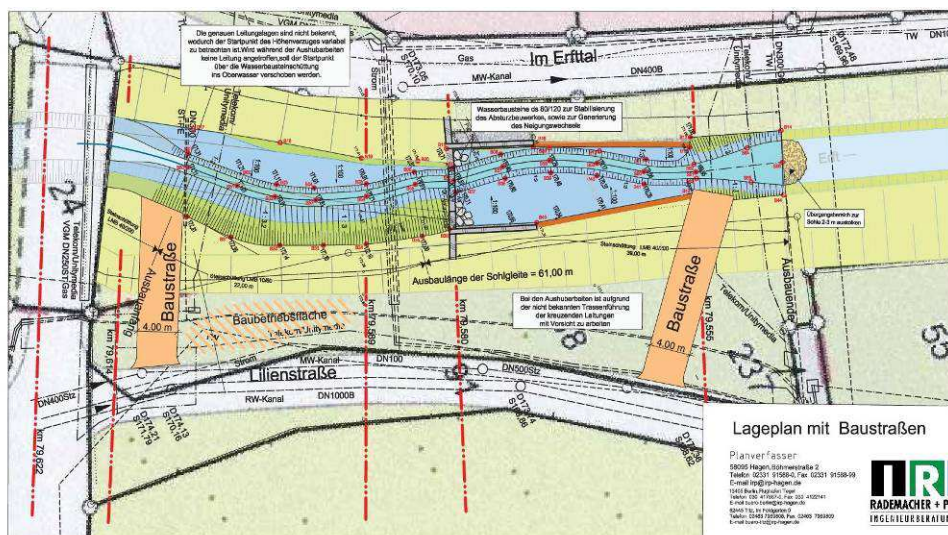
#### Aufgaben:

- HOAI-Leistungsphasen 1 - 9
- Örtliche Bauüberwachung

**Herstellkosten:** ~ 56.000 €

**Planungs- und Ausführungszeitraum:** 2013 - 2014

**Auftraggeber:** Erftverband



Lageplan mit Baustraßen

Planverfasser:  
 58095 Hagen, Schwanstraße 2,  
 Telefon: 0231 919841, Fax: 0231 919849,  
 E-mail: irp@irp-hagen.de,  
 1001 Hagen, Postfach,  
 Internet: www.irp-hagen.de,  
 E-Mail: info@irp-hagen.de,  
 RAN: 11, 14, 15, 16, 17, 18, 19, 20, 21, 22, 23, 24, 25, 26, 27, 28, 29, 30, 31, 32, 33, 34, 35, 36, 37, 38, 39, 40, 41, 42, 43, 44, 45, 46, 47, 48, 49, 50, 51, 52, 53, 54, 55, 56, 57, 58, 59, 60, 61, 62, 63, 64, 65, 66, 67, 68, 69, 70, 71, 72, 73, 74, 75, 76, 77, 78, 79, 80, 81, 82, 83, 84, 85, 86, 87, 88, 89, 90, 91, 92, 93, 94, 95, 96, 97, 98, 99, 100